



▲白とダークグレーのガルバリウム鋼板に、天然木張りのバルコニーと軒天がアクセントのスタイリッシュな外観

外観



▲リビングから玄関を経て洗面、トイレ、脱衣所、UBなどを水回りへ。使い勝手を考えたコンパクト動線です



▲ベネチアンモザイクタイルがおしゃれな玄関の表情を彩ります。シューズインクロークは天井まで棚板を設置した大容量



▲吹き抜けの光溢れるリビング。キッチンから和室・リビングまで目が届く対話性を重視しました。床材は肌触りの良い天然無垢(むく)フローリング・オーク材です

アトリエ建築家の感性が光るアートな家
「R+house(アール・プラス・ハウス)」
高性能デザイナーズ住宅をバリュー価格で実現

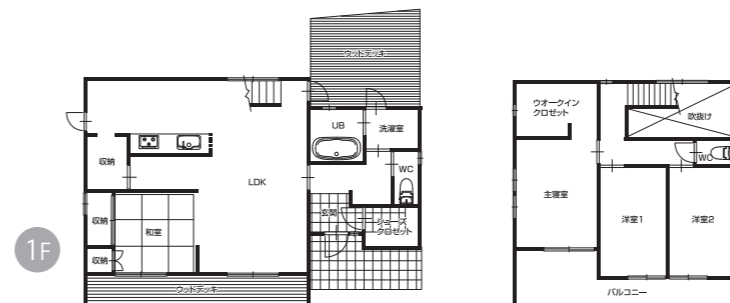
光と風を存分に
採り込む、未来を
見据えたクオリティ

スタイリッシュなフォルムが際立つ成尾建設「R+house(アール・プラス・ハウス)」の星ヶ峯みなみ台モデルハウス。福岡を拠点に全国で活躍しているアトリエ建築家・三原宏文さんの基本設計によるアートの高い住宅です。全国に約30人いる登録建築家と家づくりが出来るのも「R+house(アール・プラス・ハウス)」の魅力です。

では、室内をご紹介します。ベネチアンモザイクタイルが壁面を彩る玄関ホール。東側にはドライルームを兼ねた洗面などの水回り動線をコンパクトにまとめました。明るい吹き抜けのリビングは、白を基調に清潔感漂う洗練されたスペース。小上がりの和室もモダンで、段差部分には大容量の収納も設えました。オフショエのようなさらさらの階段、ワイドな引違窓や壁にはめ込んだキューブガラスなど、光と風を採り込むαのテクニックは必見です。料理好き主婦に選ばれるスタンレストップのTOYO KITCHEN STYLEモグレドの高さを合わせるに充分。食器や買い置き食材をストックできる使い勝手の良いパントリーも主婦にはうれしいですね。

2階は主寝室、子供室、バルコニーからなるプライベートスペースです。

いつかは住んでみたい。プロのアトリエ建築家にオーダーするスタイリッシュなマイホーム。デザインも仕様もやはりハイクラスです。そして、長期優良住宅の認定基準をはるかに超える高性能住宅をローコストでかえたのが「R+house(アール・プラス・ハウス)」の住まうた。



D.A.T.A F.I.L.E ①

□プランニングコンセプト

1階
玄関横に洗面、トイレ、脱衣所など水回りをまとめ、対面式のキッチンを中心としたリビングには小上がりの和室を配しました。光と風を採り込む快適な居住空間となっています。

2階
ウォークインクローゼットを備えた主寝室・子供室・バルコニーがあるプライベートスペースです。全室南向き、日射しが差し込む明るい空間です。

アール・プラス・ハウス
R+house 鹿児島中央店 成尾建設(株)

- 🏠 新築
- 📏 302.17㎡(91.4坪)
- 📍 第一種低層住居専用地域
- 🔨 木造在来軸組
- 👨‍👩‍👧 夫婦+子ども2人
- 📐 120.06㎡(36.3坪)
- 🏠 40%
- 🏠 60%
- 📅 設計期間/3カ月 工事期間/5カ月